



TEL 0265-36-3400 E-mail info@koshibu.co.jp  
 FAX 0265-36-5237 URL http://www.koshibu.co.jp/

### 企業の特徴

「ミクロの世界のエキスパート」から「ナノの世界のエキスパート」へ。ガラスを素材とした各種精密パターン分野において、常に時代のニーズに応え、高精度、高品質、かつコストパフォーマンスに優れた部品作りを目指します。

### 得意とする技術

リニアエンコーダスケール・ロータリーエンコーダスリット板・各種フォトマスク・各種光学スケール・レチクル・レンズ目盛り・レンズ・プリズム・ミラーなど光学部品及びコーティング

### 主要製品・加工品の紹介

ロータリーエンコーダスリット板  
 ガラスフォトマスク  
 各種光学スケール／レチクル／3Dパターン  
 レンズ・プリズム・ミラーなどの光学部品



ロータリーエンコーダスリット板



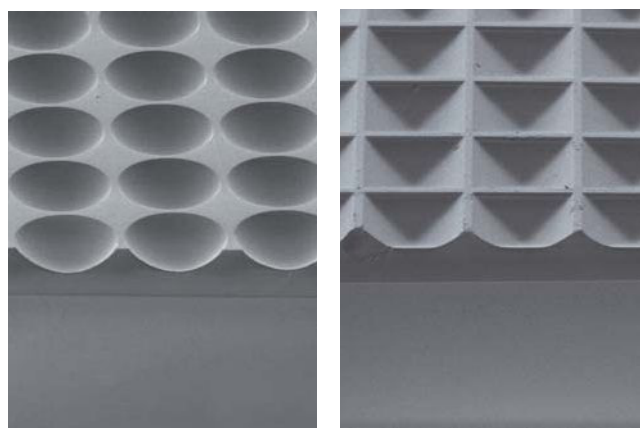
光学レチクル

### 企業情報

**代表者名** 代表取締役 荻原 正義  
 取締役工場長 下林 厚生  
**本社所在地** 〒179-0085  
 東京都練馬区早宮2-20-11  
**長野工場** 〒399-3303  
 長野県下伊那郡松川町元大島2903-33  
**資本金** 5,000万円  
**従業員** 85名  
**設立年月日** 1964年（昭和39年）7月  
**主要取引先** 三菱電機 名古屋製作所  
 ファナック  
 キヤノン  
 デルタ電子  
 多摩川精機  
 ヤマハ発動機  
 ニコン  
 ライト光機  
 渋谷光学 他多数

### 主要設備

レーザー描画装置	3台
ステッパー（縮小投影露光装置）	3台
スパッタリング装置	3台
Wコア	6台
ダイシングマシン	7台
各種測定器	



3Dパターン