

株式会社 山岸エーアイシー

TEL 0260-27-2200 E-mail ymgfm@yamagishi-net.co.jp

FAX 0260-27-2100 URL http://www.yamagishi-net.co.jp/

企業の特徴

株式会社山岸エーアイシーは、昭和31年の創業以来、早くから時代の要求を先取りしたメタルベース配線板等の特色有るプリント配線板の製造を手掛け、お客さまのニーズにこたえた製品を提供し、事業の展開を進めてまいりました。当社は、日立化成工業株式会社の掲げる企業ビジョン「未知の領域に踏み出す勇気とチャレンジ精神をもって、時代に先駆けた『新たな価値』を創造することで、お客さまと社会のさまざまな課題に対し、最適な解を迅速に提供する」に従い、「Working On Wonders」をスローガンに活動し、お客さまに魅力ある新製品を提案してまいります。また、当社で働く従業員の全てが、企業が社会の一員であることを深く認識しCSR（企業の社会的責任）、環境との調和、積極的な社会貢献活動を通じより豊かな社会造りの実現のために尽力することを誓います。

主要製品・加工品の紹介

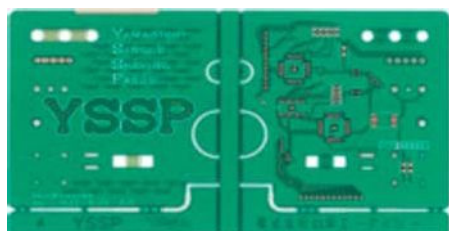
メタルベース配線板
片面複層配線板
銅ペースト配線板
両面・多層配線板
CAD設計
金型・治工具



両面・多層配線板



メタルベース配線板



YSSP（弊社の金型技術で発塵を抑えた基板）

《当社登録商標》



企業情報

代表者名 矢島 亨
本社所在地 〒399-2102
長野県下伊那郡下條村陽阜1608番地
東京営業所 〒101-0043
東京都千代田区神田富山町9番地3号
（千代田第3手塚ビル6F）
TEL 03-6840-0700 FAX 03-6840-0701
大阪営業所 〒532-0011
大阪府大阪市淀川区西中島3丁目3番地9号
（グランプリ第11ビル3F）
TEL 06-7652-0800 FAX 06-7652-0801
飯田工場・
中部営業所 〒399-2102
長野県下伊那郡下條村陽阜1608番地
TEL 0260-27-2200 FAX 0260-27-2100
豊川工場・
豊川出張所 〒442-0061
愛知県豊川市穂ノ原三丁目14番10号
TEL 0533-85-2235 FAX 0533-85-3703
滋賀工場 〒526-0244
滋賀県長浜市内保町2400番地
TEL 0749-74-3357 FAX 0749-74-3358
資本金 9,900万円
従業員 228名
会社設立 1961年5月
主要取引先 日立化成エレクトロニクス(株)
船場電気化材(株)
下田工業(株)
国際規格の
認証状況 ISO9001（H15年3月）
ISO14001（H17年4月）
UL認証（1970年）

主要設備

自動露光機（縦型4CCD仕様）
全自動印刷機（CCDカメラ仕様）
全自動エッチング装置
全自動表面処理ライン
全自動プリント配線板検査機
自動プレス機 自動平面研磨機
冷熱衝撃試験機 PCT試験機 最終外観検査機